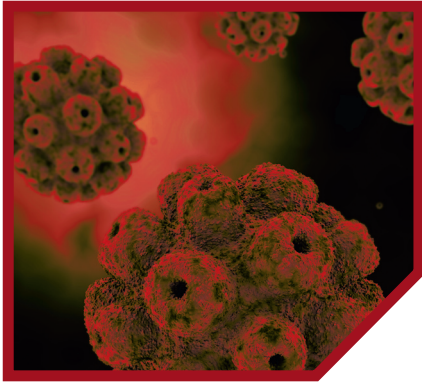


POLYOMAVIRUS JC

RILEVAZIONE ANTICORPI IgG con metodo ELISA

- › Diagnostica delle malattie associate al polyomavirus JC
- › Monitoraggio del rischio di leucoencefalopatia multifocale progressiva nei pazienti in terapia immunomodulante (Natalizumab)



POLYOMAVIRUS JC

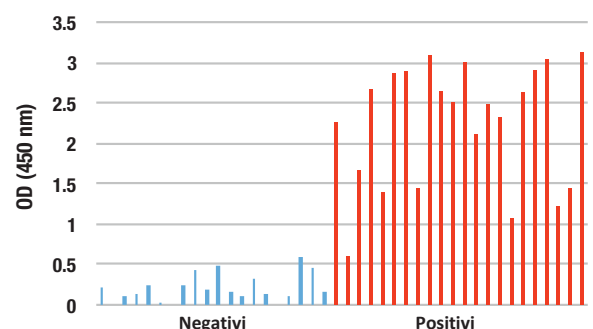
- › Diagnostica delle malattie associate al polyomavirus JC
- › Monitoraggio del rischio PML nei pazienti in terapia immunomodulante

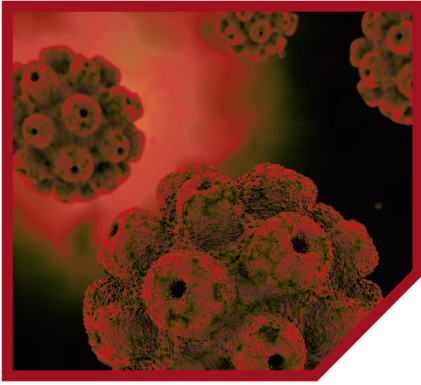
Il Polyomavirus JC, conosciuto anche come virus di John Cunningham JCV o Human polyomavirus 2, è un virus appartenente alla famiglia dei Polyomaviridae e fu isolato, per la prima volta, nel 1971 dal cervello di un paziente affetto da una patologia cerebrale demielinizzante, conosciuta come leucoencefalopatia multifocale progressiva. Come tutti i Polyomavirus, è un virus a DNA a doppio filamento di circa 5000pb, generalmente piccolo con un capsidico icosaedrico il cui diametro non supera i 50nm, sprovvisto di envelope esterno. Questi virus sono conosciuti per essere particolarmente oncogenici e per innescare diversi gravi processi patologici in persone con importanti deficit immunitari, sottoposte a trapianto di organi ed in terapia con i farmaci mirati ai linfociti. Tra questi, è bene ricordare – assieme al JCV – il BK virus che, mentre in pazienti immunocompetenti comporta infezioni asintomatiche, in pazienti immunocompromessi e spesso sottoposti a trapianto, è la causa di una grave nefropatia, cistiti emorragiche e stenosi uretrale ed il Polyomavirus delle cellule di Merkel o MCPV, agente eziologico del carcinoma a Cellule di Merkel, una rara ma aggressiva neoplasia cutanea.

Studi di Efficienza Diagnostica

Lo studio di efficienza diagnostica è stato condotto su 50 campioni sierici con contenuto definito di anticorpi anti-JCV dal laboratorio di riferimento nazionale per papillomavirus e poliomavirus, istituto di ematologia e trasfusione di Praga, parallelamente 18 campioni sierici sono stati testati con ELISA-Viditest anti-JCV nel laboratorio di biochimica clinica, University Hospital di Ostrava e 5 campioni di siero ottenuti da donatori con infezione JCV renale rilevata su DNA nel sangue e nelle urine testati nel Reference Laboratory a Copenaghen.

	Numero di campioni	ELISA-VIDITEST anti-JCV IgG			
		Positivi	Dubbi	Negativi	
Anti-JCV IgG negativo	28	1	1	26	specificità 96%
Anti-JCV IgG positivo	40	37	1	2	sensibilità 95%





POLYOMAVIRUS JC

RILEVAZIONE ANTICORPI IgG con metodo ELISA

Uso previsto del test

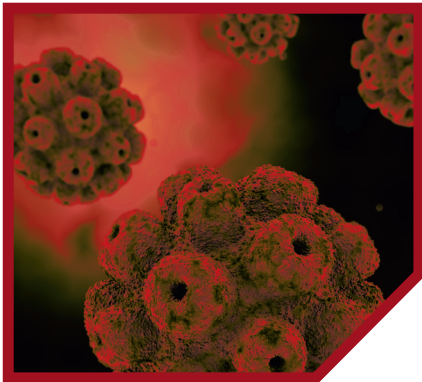
ELISA-Viditest Anti-JCV è un test ELISA per la rilevazione di specifici anticorpi IgG JCV nel siero umano e nel plasma. ELISA-Viditest Anti-JCV è di semplice esecuzione altamente sensibile e specifico. Il kit contiene coniugati pronti per l'uso, controlli e buffer intercambiabili tra i kit Vidia Elisa.

- › Campioni: siero e plasma
- › Quantativo con curva a 5 punti
- › Tempi di Incubazione: 60'/60'/10'
- › Temperatura di Incubazione: ambiente
- › CE IVD

Vantaggi



- › Antigeni ricombinanti e nessuna cross-reattività con altri polyomavirus
- › Valutazione quantitativa e monitoraggio della concentrazione degli anticorpi
- › Alta sensibilità 95% e specificità 96%
- › Coniugato HRP e controlli pronti all'uso
- › Tamponi VIDIA intercambiabili



POLYOMAVIRUS JC

RILEVAZIONE ANTICORPI IgG con metodo ELISA

Informazioni per ordini

Codice	Prodotto	Test	Sensibilità/specificità
ODZ-262	ELISA-VIDITEST anti-JCV IgG	96	95% / 96%



VIDIA spol. s r.o.
Nad Safinou II 365, 252 50 Vestec
Czech Republic



Meridian Healthcare srl
Via Caronda, 446 - 95100
Catania -ITALY