

## Anti-VIMENTIN IgG Elisa

Nuovo biomarcatore ELISA utilizzato per identificare i tumori di origine mesenchimale e il melanoma maligno su campioni di siero.

## Anti-VIMENTIN IgG Elisa

**ELISA-VIDITEST anti-VIMENTIN** is intended for the detection of IgG to vimentin in human serum. Vimentin's overexpression in cancer correlates well with accelerated tumor growth, invasion, and poor prognosis.

## anti-VIMENTIN IgG ELISA KIT

### Informazioni cliniche:

La vimentina è il membro più comune della famiglia dei filamenti intermedi (IF) e uno dei componenti principali della struttura del citoscheletro. È espressa durante lo sviluppo e la differenziazione cellulare in una varietà di cellule mesenchimose e di tipi di cellule derivate dal mesoderma. La vimentina è essenziale nel ruolo dell'integrità cellulare e della stabilità citoscheletrica. La riorganizzazione della vimentina, simile a quella di tutte le proteine IF, avviene durante le diverse fasi del ciclo cellulare e della segnalazione cellulare mediante una fosforilazione sito-specifica (residui di serina e treonina). In particolare, la p21-chinasi attivata (PAK) fosforila a Ser25, Ser38, Ser50, Ser65 e Ser72, inducendo una riorganizzazione specifica della vimentina. Durante la citocinesi, la vimentina è regolata da Rho-chinasi (ROCK) e Aurora B attraverso la fosforilazione a Ser38 e Ser72. Inoltre, coordinata da ROCK e Aurora B, la fosforilazione indotta da Plk1 a Ser82 svolge un ruolo importante nella segregazione della vimentina. **La vimentina etichetta le cellule mesenchimali. In combinazione con un pannello di anticorpi, viene utilizzata per identificare i tumori di origine mesenchimale e il melanoma maligno. Inoltre, la vimentina è un utile marcatore di controllo per il corretto trattamento dei tessuti.**

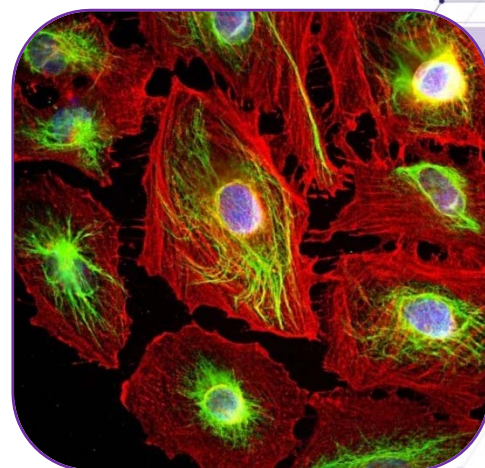
**ELISA-VIDITEST anti-VIMENTIN** è inteso per la rilevazione della Vimentina IgG su campioni di siero.

## anti-VIMENTIN IgG ELISA KIT

### Clinical information:

Vimentin, desmin, glial fibrillary acidic protein and peripherin are four proteins classified as type III intermediate filaments. Among the four proteins vimentin is the most widely distributed, it is a cytoskeletal part in leukocytes, blood vessel endothelial cells, in some epithelial cells and in cell of mesenchymal origin (fibroblasts). Serum autoantibodies against vimentin were found elevated in patients with neurofibromatosis type I in patients with graft rejections of transplanted organs and in patients with interstitial lung fibrosis.

**ELISA-VIDITEST anti-VIMENTIN kit** is intended for the detection of IgG to vimentin in human serum.



**ORDERING INFORMATION:**  
**Anti-VIMENTIN IgG ELISA VIDITEST**  
96 TEST  
REF. ODZ-403

**INFO RELATED PRODUCTS:**  
**pNF-H ELISA VIDITEST**  
96 TEST  
REF. ODZ-437